

2017

***Kromet***<sup>®</sup>  
Grupa DORA METAL

Linia **700**

**Tradition and experience**

# SPIS TREŚCI

Kuchnie gazowe	4
Kuchnie gazowe z płytą grzewczą	6
Kuchnie elektryczne	8
Kuchnie ceramiczne i indukcyjne	10
Kuchnie z piekarnikami	12
Kotły warzelne	20
Patelnie elektryczne i gazowe	22
Frytkownice elektryczne i gazowe	25
Bemary	28
Podgrzewacz frytek	30
Warnik elektryczny	31
Płyty bezpośredniego smażenia	32
Grille lawowe	37
Stanowiska robocze i podstawy	38
Urządzenia Compact	41
Akcesoria i dodatki	48



**Zgrana załoga prowadzona przez doświadczonego szefa kuchni, nie zawsze jest wystarczającym czynnikiem, aby zapewnić oczekiwany sukces w gastronomii. Nowoczesne kuchnie coraz bardziej przypominają laboratoria. Innowacyjne i niezawodne urządzenia są niezastąpioną pomocą dla pracowników na różnych etapach ich pracy.**

Ciągi kuchenne są niezbędnym wyposażeniem zaplecza restauracji i placówek gastronomicznych. Pozwalają kucharzowi w pełni wyrazić kreatywność w łączeniu smaków i przygotowaniu nowych receptur. Nowoczesne urządzenia znacznie skracają czas przygotowania potraw.

Decydując się na zakup profesjonalnego wyposażenia kuchni należy rozważyć wiele kwestii:

- Czy zastosowana konstrukcja jest ergonomiczna?
- Czy urządzenia są wydajne i uniwersalne?
- Czy urządzenia są praktyczne i pomocne?
- Czy urządzenia posiadają wysoką jakość za rozsądną cenę?

Na rynku jest bardzo duży wybór urządzeń dla gastronomi jednak wybierając się w kulinarną podróż muszą państwo zwrócić uwagę na wiarygodnego i doświadczonego producenta.

Firma Kromet to 60-letnie doświadczenie w produkcji profesjonalnych maszyn i urządzeń gastronomicznych. Oferta naszych produktów została stworzona w oparciu o ciągłe badanie potrzeb rynku i wymogów naszych klientów. Nasi konstruktorzy dbają o to by projekt i funkcjonalność naszych wyrobów pozwalał na przyjemną i sprawną pracę w zatłoczonej kuchni.

Zapraszamy do zapoznania się z ofertą naszych wyrobów.



# KUCHNIE GAZOWE

**W pełni profesjonalne kuchnie gazowe Kromet, niezawodne i proste w użyciu.**

**Kuchnie stanowią podstawowe urządzenia termiczne. Występuje w kilku wersjach: dwu-, cztero-, sześciopalnikowych lub z pełną płytą.**

## Najważniejsze cechy:

- energooszczędne palniki,
- możliwość dopasowania mocy palników,
- funkcjonalne urządzenie dla WOKa,
- duże pokrętła dla łatwej regulacji wielkości płomienia,
- zabezpieczenie antybrzgowie na regulatorach zwiększające higienę,
- możliwość łatwego łączenia linii 700 na włos,
- palniki renomowanej włoskiej firmy ARC,
- możliwość zastosowania nakładek redukcyjnych,
- możliwość zastosowania nakładek w postaci, płyt gładkich lub ryflowanych.

## Konstrukcja

uniemożliwiająca zaciekanie wykipin do wnętrza wyrobu

## Dbłość o higienę

demontowalne misy podpalnikowe, elementy palników oraz ruszta



## Płyta górna

wykonana ze stali nierdzewnej o grubości 1,5 mm

## Ergonomiczne pokrętła

z pierścieniami uszczelniającymi



## Moc

Palniki dwukoronowe zapewniają dużą moc, jednocześnie ograniczając zużycie gazu podczas użytkowania.

# KUCHNIE GAZOWE



KUCHNIA GAZOWA  
2 PALNIKOWA  
**700.KG-2**  
**3 700,-**



700.KG-2.T  
**4 800,-**



700.KG-2.S  
**4 800,-**



700.KG-2.S.D  
**5 180,-**

Wymiary topu: 400x700x280 [mm]  
Wymiary z podstawą: 400x700x900 [mm]  
Moc palników: 1x4,5 kW + 1x7,5 kW = 12,0 kW



KUCHNIA GAZOWA  
4 PALNIKOWA  
**700.KG-4**  
**5 800,-**



700.KG-4.T  
**7 050,-**



700.KG-4.S  
**7 050,-**



700.KG-4.S.D  
**7 810,-**

Wymiary topu: 800x700x280 [mm]  
Wymiary z podstawą: 800x700x900 [mm]  
Moc palników: 2x4,5 kW + 2x7,5 kW = 24,0 kW



KUCHNIA GAZOWA  
6 PALNIKOWA  
**700.KG-6**  
**8 700,-**



700.KG-6.T  
**10 150,-**



700.KG-6.S  
**10 150,-**



700.KG-6.S.D  
**10 950,-**

Wymiary topu: 1200x700x280 [mm]  
Wymiary z podstawą: 1200x700x900 [mm]  
Moc palników: 3x4,5 kW + 3x7,5 kW = 36,0 kW

## Cechy wspólne:

Palnik pilotujący  
Przyłącze gazu: R 1/2  
Palnik 7,5 kW – palnik dwukoronowy  
Palniki z zabezpieczeniem przeciwwypływowym  
Podstawa: otwarta, szafkowa, szafkowa z drzwiami  
Energoszczędne palniki (płomień oszczędnościowy 25% maksymalnego zużycia gazu)

# KUCHNIE GAZOWE Z PŁYTĄ GRZEWCZĄ

## Konstrukcja

uniemożliwiająca zaciekanie  
wykipin do wnętrza wyrobu

**Wieloczęściowa płyta**  
z różnorodnym rozkładem  
temperatur na powierzchni



**Pojemniki**  
na tłuszcz i odpadki

**Ergonomiczne pokręta**  
z pierścieniami  
uszczelniającymi

**Płyta górna**  
wykonana ze stali nierdzewnej  
o grubości 1,5 mm



KUCHNIA GAZOWA  
Z PŁYTĄ GRZEWCZĄ  
700.KG/I-400

4 300,-



700.KG/  
I-400.T  
5 400,-

700.KG/  
I-400.S  
5 400,-

700.KG/  
I-400.S.D  
5 780,-

Wymiary topu: 400x700x280 [mm]  
Wymiary z podstawą: 400x700x900 [mm]  
Moc płyty grzewczej: 4,5 kW



KUCHNIA GAZOWA  
Z PŁYTĄ GRZEWCZĄ  
700.KG/I-800

6 100,-



700.KG/  
I-800.T  
7 350,-

700.KG/  
I-800.S  
7 350,-

700.KG/  
I-800.S.D  
8 110,-

Wymiary topu: 800x700x280 [mm]  
Wymiary z podstawą: 800x700x900 [mm]  
Moc płyty grzewczej: 9,0 kW

## Cechy wspólne:

- Palnik pilotujący
- Przyłącze gazu: R 1/2
- Palniki z zabezpieczeniem przeciwwypływowym
- Podstawa: otwarta, szafkowa, szafkowa z drzwiami
- Energooszczędne palniki (płomień oszczędnościowy 25% maksymalnego zużycia gazu)

Wszystkie podane ceny są cenami netto PLN do których należy doliczyć podatek VAT

# KUCHNIE GAZOWE Z PŁYTA GRZEWCZĄ



KUCHNIA GAZOWA  
Z PŁYTA GRZEWCZĄ  
700.KG-2/I-400.S

9 100,-



KUCHNIA GAZOWA  
Z PŁYTA GRZEWCZĄ  
700.KG-2/I-800.S

11 250,-



KUCHNIA GAZOWA  
Z PŁYTA GRZEWCZĄ  
700.KG-4/I-400.S

11 250,-



700.KG-2/I-400.T  
9 100,-



700.KG-2/I-400.S.D  
9 860,-



700.KG-2/I-800.T  
11 250,-



700.KG-2/I-800.S.D  
12 050,-



700.KG-4/I-400.T  
11 250,-



700.KG-4/I-400.S.D  
12 050,-

Wymiary z podstawą: 800x700x900 [mm]  
Moc palników: 1x4,5 kW+1x7,5 kW=12,0 kW  
Moc płyty grzewczej: 4,5 kW

Wymiary z podstawą: 1200x700x900 [mm]  
Moc palników: 4,5 kW+7,5 kW=12,0 kW  
Moc płyty grzewczej: 9,0 kW

Wymiary z podstawą: 1200x700x900 [mm]  
Moc palników: 2x4,5 kW+2x7,5 kW=24,0 kW  
Moc płyty grzewczej: 4,5 kW

## Cechy wspólne:

Palnik pilotujący  
Przyłącze gazu: R 1/2  
Palniki z zabezpieczeniem przeciwwyływowym  
Podstawa: otwarta, szafkowa, szafkowa z drzwiami  
Urządzenia w powyższej konfiguracji wymagają zastosowania podstawy T lub S  
Energoszczędne palniki (płomień oszczędnościowy 25% maksymalnego zużycia gazu)

Wszystkie podane ceny są cenami netto PLN do których należy doliczyć podatek VAT

# KUCHNIE ELEKTRYCZNE

**W pełni profesjonalne kuchnie elektryczne Kromet niezawodne i proste w użyciu.**

**Kuchnie stanowią podstawowe urządzenia termiczne. Występuje w kilku wersjach: dwu-, cztero-, sześćo- polowych.**

## Najważniejsze cechy:

- płyty szybkogrzejne,
- zasilanie 400V,
- duże pokręta dla łatwej regulacji mocy płyt,
- **możliwość łatwego łączenia linii 700 na włos,**
- płyta górna wykonana ze stali nierdzewnej o grubości 1,5 mm,
- możliwość zastosowania nakładek uniemożliwiających przesuwanie garnków pomiędzy polami grzewczymi.



### Solidna konstrukcja

Płyta górna wykonana ze stali nierdzewnej o grubości 1,5 mm zapewnia niezawodność i wytrzymałość przez długie lata.



### Profesjonalizm

Duże pokręta dla łatwej regulacji mocy zabezpieczone gumową uszczelką dla zwiększenia higieny.

### Konstrukcja

uniemożliwiająca zaciekanie wykipin do wnętrza wyrobu

**Bardzo duża żywotność płyt**

**Płyty grzewcze** o średnicy 220 mm najlepszych europejskich producentów



**Sześciostopniowa regulacja mocy**

**Ergonomiczne pokręta** z antybryzgowymi pierścieniami uszczelniającymi



# KUCHNIE ELEKTRYCZNE



KUCHNIA ELEKTRYCZNA  
2 PŁYTOWA  
**700.KE-2**  
**2 800,-**



**700.KE-2.T**  
**3 900,-**



**700.KE-2.S**  
**3 900,-**



**700.KE-2.S.D**  
**4 280,-**

Wymiary topu: 400x700x280 [mm]  
Wymiary z podstawą: 400x700x900 [mm]  
Ilość płyt: 2  
Moc płyt: 2x2,6kW=5,2 kW



KUCHNIA ELEKTRYCZNA  
4 PŁYTOWA  
**700.KE-4**  
**3 900,-**



**700.KE-4.T**  
**5 150,-**



**700.KE-4.S**  
**5 150,-**



**700.KE-4.S.D**  
**5 910,-**

Wymiary topu: 800x700x280 [mm]  
Wymiary z podstawą: 800x700x900 [mm]  
Ilość płyt: 4  
Moc płyt: 4x2,6kW=10,4 kW



KUCHNIA ELEKTRYCZNA  
6 PŁYTOWA  
**700.KE-6**  
**6 200,-**



**700.KE-6.T**  
**7 650,-**



**700.KE-6.S**  
**7 650,-**



**700.KE-6.S.D**  
**8 450,-**

Wymiary topu: 1200x700x280 [mm]  
Wymiary z podstawą: 1200x700x900 [mm]  
Ilość płyt: 6  
Moc płyt: 6x2,6kW=15,6 kW

## Cechy wspólne:

Napięcie znamionowe i rodzaj prądu: 400V 3N~  
Podstawa: otwarta, szafkowa, szafkowa z drzwiami

# KUCHNIE ELEKTRYCZNE CERAMICZNE I INDUKCYJNE

## Profesjonalna kuchnia indukcyjna

- duża oszczędność energii elektrycznej,
- komfort użytkowania - szybka reakcja na zmianę nastawy,
- łatwość utrzymania w czystości - brak możliwości przypalenia wykipin,
- duże bezpieczeństwo użytkowania - brak możliwości poparzenia o elementy urządzenia.

## Profesjonalne kuchnie ceramiczne 2 i 4-polowe

- komfort użytkowania - szybka reakcja na zmianę nastawy,
- płaska i gładka powierzchnia,
- zapewnia łatwe i szybkie czyszczenie.

**Krótki czas**  
zagotowania

**Wysoka**  
sprawność



**Płynna**  
regulacja mocy

**Kontrola**  
obecności garnka

**Płyta górna**  
wykonana ze stali nierdzewnej  
o grubości 1,5 mm

**Kontrola**  
obecności garnka na tylnych polach

**Duża moc**  
tylnych pól



### Cechy wspólne:

Zasilanie 400V 3N~

Duże pokrętki dla łatwej regulacji mocy

Możliwość łatwego łączenia linii 700 na włos

Podzespoły renomowanych europejskich producentów

# KUCHNIE ELEKTRYCZNE CERAMICZNE I INDUKCYJNE



KUCHNIA ELEKTRYCZNA  
INDUKCYJNA  
**700.KE-2i/400**  
**22 000,-**



700.KE-2i/400.T  
**23 100,-**



700.KE-2i/400.S  
**23 100,-**



700.KE-2i/400.S.D  
**23 480,-**

Wymiary topu: 400x700x280 [mm]  
Wymiary z podstawą: 400x700x900 [mm]  
Ilość pól: 2  
Moc płyt: 2x3,5kW=7 kW



KUCHNIA ELEKTRYCZNA  
CERAMICZNA 2 POŁOWA  
**700.KE-2C**  
**4 500,-**



700.KE-2C.T  
**5 600,-**



700.KE-2C.S  
**5 600,-**



700.KE-2C.S.D  
**5 980,-**

Wymiary topu: 400x700x280 [mm]  
Wymiary z podstawą: 400x700x900 [mm]  
Ilość pól: 2  
Moc palników: 1x2,1kW + 1x2,0 kW=4,1 kW



KUCHNIA ELEKTRYCZNA  
CERAMICZNA 4 POŁOWA  
**700.KE-4C**  
**8 800,-**



700.KE-4C.T  
**10 050,-**



700.KE-4C.S  
**10 050,-**



700.KE-4C.S.D  
**10 810,-**

Wymiary topu: 800x700x280 [mm]  
Wymiary z podstawą: 800x700x900 [mm]  
Ilość pól: 4  
Moc palników: 2x4kW + 2x2,1 kW=12,2 kW

## Cechy wspólne:

Napięcie znamionowe i rodzaj prądu: 400V 3N~  
Podstawa: otwarta, szafkowa, szafkowa z drzwiami

# KUCHNIE Z PIEKARNIKAMI

**Profesjonalne piekarniki Kromet niezawodne i proste w użyciu.**

Posiadamy szeroką gamę piekarników, zarówno gazowych, jak i w wersji elektrycznej.

## Najważniejsze cechy:

- duże pokręta dla łatwej regulacji wielkości płomienia,
- zabezpieczenie antybryzgowie na regulatorach zwiększające higienę,
- możliwość łatwego łączenia linii 700 na włos,
- wolnostojące i do łączenia z topem.



# KUCHNIE GAZOWE Z PIEKARNIKIEM GAZOWYM



KUCHNIA GAZOWA  
Z PIEKARNIKIEM GAZOWYM  
**700.KG-4/PG-1**

**11 000,-**

Wymiary: 800x700x900 [mm]  
Wymiary komory: 575x450x290 [mm] [GN 1/1]  
Moc palników: 2x4,5 kW + 2x7,5 kW = 24,0 kW  
Moc piekarnika: 4,5 kW



KUCHNIA GAZOWA  
Z PIEKARNIKIEM GAZOWYM  
**700.KG-4/PG-2**

**12 000,-**

Wymiary: 800x700x900 [mm]  
Wymiary komory: 695x550x310 [mm] [GN 2/1]  
Moc palników: 2x4,5 kW + 2x7,5 kW = 24,0 kW  
Moc piekarnika: 5,5 kW  
Napięcie znamionowe i rodzaj prądu: 230V ~



KUCHNIA GAZOWA  
Z PIEKARNIKIEM GAZOWYM  
**700.KG-6/PG-2**

**14 000,-**

Wymiary: 1200x700x900 [mm]  
Wymiary komory: 695x550x310 [mm] [GN2/1]  
Moc palników: 3x4,5kW + 3x7,5 kW=36,0 kW  
Moc piekarnika: 7,5 kW  
Napięcie znamionowe i rodzaj prądu: 230V ~

## Cechy wspólne:

Przyłącze gazu: R 1/2  
Palniki z zabezpieczeniem przeciwwypływowym  
Elektryczny zapalacz palnika piekarnika

# KUCHNIE GAZOWE Z PIEKARNIKIEM GAZOWYM



KUCHNIA GAZOWA Z PŁYTĄ GRZEWCZĄ  
PIEKARNIK GAZOWY  
**700.KG/I-800/PG-2**

**13 000,-**

Moc płyty grzewczej: 9,0 kW  
Moc piekarnika: 5,5 kW  
Napięcie znamionowe i rodzaj prądu: 230V ~  
Wymiary: 800x700x900 [mm]  
Wymiary komory: 695x550x310 [mm] [GN2/1]



KUCHNIA GAZOWA Z PŁYTĄ GRZEWCZĄ  
PIEKARNIK GAZOWY  
**700.KG-2/I-400/PG-2**

**12 500,-**

Moc palników: 1x4,5 kW + 1x7,5 kW = 12,0 kW  
Moc płyty grzewczej: 4,5 kW  
Moc piekarnika: 5,5 kW  
Napięcie znamionowe i rodzaj prądu: 230V ~  
Wymiary: 800x700x900 [mm]  
Wymiary komory: 695x550x310 [mm] [GN2/1]

## Cechy wspólne:

Przyłącze gazu: R 1/2

Elektryczny zapalacz palnika piekarnika

Palniki z zabezpieczeniem przeciwwypływowym

Wszystkie podane ceny są cenami netto PLN do których należy doliczyć podatek VAT

# KUCHNIE GAZOWE Z PIEKARNIKIEM ELEKTRYCZNYM



KUCHNIA GAZOWA  
Z PIEKARNIKIEM ELEKTRYCZNYM  
**700.KG-4/PE-2**

**12 000,-**

Moc palników: 2x4,5kW+2x7,5kW=24,0kW  
Wymiary: 800x700x900 [mm]  
Wymiary komory: 695x550x310 [mm] [GN 2/1]  
Moc piekarnika: 6,5 kW



KUCHNIA GAZOWA  
Z PIEKARNIKIEM ELEKTRYCZNYM  
**700.KG-6/PE-2/SD**

**14 000,-**

Moc palników: 3x4,5kW+3x7,5kW=36,0kW  
Wymiary: 1200x700x900 [mm]  
Wymiary komory: 695x550x310 [mm] [GN 2/1]  
Moc piekarnika: 6,5 kW



KUCHNIA GAZOWA  
Z PIEKARNIKIEM ELEKTRYCZNYM  
**700.KG-6/PE-3**

**15 500,-**

Moc palników: 3x4,5kW + 3x7,5 kW=36,0 kW  
Wymiary: 1200x700x900 [mm]  
Wymiary komory: 1080x560x340 [mm] [GN 3/1]  
Moc piekarnika: 8,4 kW

## Cechy wspólne:

Przyłącze gazu: R 1/2

Piekarnik grzanie: góra, dół, góra-dół

Napięcie znamionowe i rodzaj prądu: 400V 3N ~

Palniki z zabezpieczeniem przeciwwypływowym

Zakres temperatur: płynna regulacja od 50°C do 250°C

# KUCHNIE GAZOWE Z PIEKARNIKIEM ELEKTRYCZNYM



KUCHNIA GAZOWA Z PŁYTĄ GRZEWCZĄ  
PIEKARNIK ELEKTRYCZNY  
**700.KG/I-800/PE-2**

**13 000 ,-**

Wymiary: 800x700x900 [mm]  
Moc płyty grzewczej: 9,0kW



KUCHNIA GAZOWA Z PŁYTĄ GRZEWCZĄ  
PIEKARNIK ELEKTRYCZNY  
**700.KG-2/I-400/PE-2**

**12 500 ,-**

Wymiary: 800x700x900 [mm]  
Moc płyty grzewczej: 4,5kW  
Moc palników: 1x4,5kW+1x7,5kW=12,0kW

## Cechy wspólne:

Przyłącze gazu: R 1/2  
Moc piekarnika: 6,5 kW  
Piekarnik grzanie: góra, dół, góra-dół  
Wymiary komory: 695x550x310 [mm] [GN 2/1]  
Napięcie znamionowe i rodzaj prądu: 400V 3N ~  
Palniki z zabezpieczeniem przeciwwypływowym  
Zakres temperatur: płynna regulacja od 50°C do 250°C



# KUCHNIE GAZOWE Z PIEKARNIKIEM ELEKTRYCZNYM



KUCHNIA GAZOWA Z PŁYTĄ GRZEWCZĄ  
I PIEKARNIK ELEKTRYCZNY  
**700.KG-2/I-800/PE-3**

**16 200,-**

Wymiary: 1200x700x900 [mm]  
Wymiary komory: 1080x560x340 [mm] [3 x GN1/1]  
Moc palników: 1x4,5kW+1x7,5 kW=12,0 kW  
Moc płyty grzewczej: 9,0 kW  
Moc piekarnika: 8,4 kW



KUCHNIA GAZOWA Z PŁYTĄ GRZEWCZĄ  
I PIEKARNIK ELEKTRYCZNY  
**700.KG-4/I-400/PE-3**

**16 500,-**

Wymiary: 1200x700x900 [mm]  
Wymiary komory: 1080x560x340 [mm] [3 x GN1/1]  
Moc palników: 2x4,5 kW+2x7,5 kW=24,0 kW  
Moc płyty grzewczej: 4,5 kW  
Moc piekarnika: 8,4 kW



KUCHNIA GAZOWA Z PIEKARNIKIEM  
ELEKTRYCZNYM  
**700.KG-4/PE-1**

**11 000,-**

Wymiary: 800x700x900 [mm]  
Wsad: 2 x GN1/1  
Moc palników: 2x4,5kW+2x7,5 kW=24,0 kW  
Moc piekarnika: 3,5kW

## Cechy wspólne:

Przyłącze gazu: R 1/2  
Piekarnik grzanie: góra, dół, góra-dół  
Napięcie znamionowe i rodzaj prądu: 400V 3N ~  
Palniki z zabezpieczeniem przeciwwyływowym  
Zakres temperatur: płynna regulacja od 50°C do 250°C

# KUCHNIE ELEKTRYCZNE Z PIEKARNIKIEM ELEKTRYCZNYM



KUCHNIA ELEKTRYCZNA  
Z PIEKARNIKIEM ELEKTRYCZNYM  
**700.KE-4/PE-2**

**11 000,-**

Wymiary: 800x700x900 [mm]  
Moc płyt: 4x2,6 kW=10,4 kW  
Płyty szybkogrzejne



KUCHNIA ELEKTRYCZNA CERAMICZNA  
Z PIEKARNIKIEM ELEKTRYCZNYM  
**700.KE-4C/PE-2**

**15 800,-**

Wymiary: 800x700x900 [mm]  
Moc płyt: 2x4,0 kW+1x2,1 kW+1x2,0 kW=12,1 kW  
Ilość pól: 4



KUCHNIA ELEKTRYCZNA  
Z PIEKARNIKIEM ELEKTRYCZNYM  
**700.KE-6/PE-2/SD**

**14 000,-**

Wymiary: 1200x700x900 [mm]  
Moc płyt: 6x2,6 kW=15,6 kW  
Płyty szybkogrzejne

## Cechy wspólne:

Moc piekarnika: 6,5 kW  
Piekarnik grzanie: góra, dół, góra-dół  
Wymiary komory: 695x550x310 [mm] [GN 2/1]  
Napięcie znamionowe i rodzaj prądu: 400V 3N ~  
Zakres temperatur: płynna regulacja od 50°C do 250°C

# KUCHNIE ELEKTRYCZNE Z PIEKARNIKIEM ELEKTRYCZNYM



KUCHNIA ELEKTRYCZNA  
Z PIEKARNIKIEM ELEKTRYCZNYM  
**700.KE-6/PE-3**

**15 500,-**

Wymiary: 1200x700x900 [mm]  
Wymiary komory: 1080x560x340 [mm] [3 x GN1/1]  
Moc płyt: 6x2,6 kW=15,6 kW  
Moc piekarnika: 8,4 kW  
Płyty szybkogrzejne



KUCHNIA ELEKTRYCZNA  
Z PIEKARNIKIEM ELEKTRYCZNYM  
**700.KE-4/PE-1**

**10 000,-**

Wymiary: 800x700x900 [mm]  
Wsad piekarnika: 2xGN1/1  
Ilość płyt: 4  
Moc płyt: 4x2,6=10,4 kW  
Moc piekarnika: 3,5kW  
Płyty szybkogrzejne



KUCHNIA ELEKTRYCZNA CERAMICZNA  
Z PIEKARNIKIEM ELEKTRYCZNYM  
**700.KE-4C/PE-1**

**14 800,-**

Wymiary: 800x700x900 [mm]  
Wsad piekarnika: 2xGN1/1  
Ilość pól: 4  
Moc płyt: 2x4 kW+1x2,1 kW=12,1 kW  
Moc piekarnika: 3,5kW

## Cechy wspólne:

Piekarnik grzanie: góra, dół, góra-dół  
Napięcie znamionowe i rodzaj prądu: 400V 3N ~  
Zakres temperatur: płynna regulacja od 50°C do 250°C

# KOTŁY WARZELNE

Rozwiązanie dla dużych kuchni to kotły warzelne. Kocioł pozwala na jednorazowe przygotowanie (gotowanie, podgrzanie) dużej ilości płynnego produktu.

Jeżeli w Twojej restauracji będą wydawane zupy to kocioł warzelny Kromet jest niezbędną inwestycją, która bez wątpienia bardzo szybko się zwróci. Dzięki niemu szybko i tanio można przygotować dużą liczbę porcji, oszczędzając nie tylko pieniądze, ale również i sporą ilość czasu i energii.

- podwójna warstwa komory grzewczej niweluje do zera możliwość przypalenia produktów - tzw. grzanie pośrednie,
- stal nierdzewna jest nie tylko odporna na korozję ale również na działanie kwasów, dlatego też kocioł warzelny łatwo jest wyczyścić i utrzymywać w nieskazitelnym stanie,
- dennice kotła wykonane są z polerowanej stali nierdzewnej 316L.



### Wygoda

Zawory pozwalają na szybkie i bezpośrednie napełnienie kotła zimną lub gorącą wodą.



### Szybkość

Duży zawór spustowy umożliwiający bardzo szybkie przelanie zupy do innego naczynia np. termosu, usprawniając pracę w kuchni.



### Bezpieczeństwo

Manometr i zawór bezpieczeństwa czuwa aby ciśnienie wewnątrz kotła było zawsze odpowiednie i nie zagrażało pracownikom kuchni

# KOTŁY WARZELNE



**KOCIOŁ WARZELNY  
ELEKTRYCZNY  
700.BEK-80**

**14 000,-**

Moc całkowita: 12,5 kW  
Wymiary: 800x700x900 [mm]  
Przyłącze wody: G 1/2 (woda ciepła, woda zimna)  
Pojemność robocza: 80 litrów  
Napięcie znamionowe i rodzaj prądu: 400V 3N ~  
System grzania: pośredni

**Duża pojemność**  
w małych gabarytach

**Zabezpieczenie z manometrem**  
jako wyposażenie standardowe

**Tłoczona podwójna pokrywa**

**Ergonomiczne pokrętła**  
z pierścieniami uszczelniającymi

**Zawór spustowy 1 1/2"**

**Dno zbiornika**  
wykonane z polerowanej stali AISI 316

**Regulowane nierdzewne nogi**  
umożliwiające poziomowanie wyrobu

**Konstrukcja**  
uniemożliwiająca zaciekanie wykypin  
do wnętrza wyrobu

**Wysoki stopień zabezpieczeń**

**Dwa zakresy mocy**  
z płynną regulacją

**Kontrola poziomu wody**  
pomiędzy płaszczami

**Wysoki stopień zabezpieczeń**  
gazowych (700.BGK-80)



**KOCIOŁ WARZELNY  
GAZOWY  
700.BGK-80**

**14 500,-**

Moc całkowita: 16 kW  
Wymiary: 800x700x900 [mm]  
Przyłącze gazu: R 1/2  
Przyłącze wody: G 1/2 (woda ciepła, woda zimna)  
Pojemność robocza: 80 litrów  
Napięcie znamionowe i rodzaj prądu: 230V ~  
System grzania: pośredni  
Palnik z zabezpieczeniem przeciwwyplywowym  
Palnik pilotujący  
Płomień oszczędnościowy 25% max. zużycia gazu

# PATELNI ELEKTRYCZNE I GAZOWE

Patelnia elektryczna firmy Kromet pozwala na przygotowanie bardzo dużej liczby dań w krótkim czasie, w nieporównywalnie prostszy sposób niż na tradycyjnych patelniach.

Klient ocenia lokal gastronomiczny na podstawie szybkości wydawanych dań. Patelnia Kromet umożliwia przygotowywanie wielu potraw w krótkim czasie, co znajduje bezpośrednie przełożenie na czas wydania dań do klienta.

- zawory pozwalają na szybkie napełnienie zimną lub gorącą wodą bezpośrednio do patelni,
- przechył patelni do 45° znacznie ułatwia ściąganie potraw z patelni i dodatkowo ułatwia czyszczenie trudniej dostępnych elementów,
- bardzo duża moc pozwala na szybkie przygotowanie dobrze wysmażonych potraw,
- patelnie Kromet są wykonane z wysokogatunkowej stali nierdzewnej,
- stal nierdzewna jest nie tylko odporna na korozję ale również na działanie kwasów, dlatego też patelnie są łatwe do utrzymania w nieskazitelnym stanie.



# PATELNI ELEKTRYCZNE I GAZOWE



**PATELNI  
ELEKTRYCZNA  
700.PE-03**  
**12 000,-**

Wymiary: 800x700x900 [mm]  
Moc całkowita: 9 kW  
Powierzchnia robocza: 0,3 m<sup>2</sup>  
Pojemność robocza: 50 litrów  
Przechyl miski: ręczny  
Napięcie znamionowe i rodzaj prądu: 400V 3N ~  
Przyłącze wody: G 1/2



**PATELNI  
GAZOWA  
700.PTG-03**  
**13 700,-**

Wymiary: 800x700x900 [mm]  
Moc całkowita: 10 kW  
Powierzchnia robocza: 0,3 m<sup>2</sup>  
Pojemność robocza: 50 litrów  
Przechyl miski: ręczny  
Palnik z zabezpieczeniem przeciwwypływowym  
Palnik pilotujący  
Płomień oszczędnościowy 25% max. zużycia  
Przyłącze wody: G 3/8  
Przyłącze gazu: R 1/2

# PATELNI ELEKTRYCZNA

## Nierdzewna

wyjmowana misa patelni,  
umożliwiająca łatwe czyszczenie



**Ergonomiczne pokrętko**  
z pierścieniem uszczelniającym

## Konstrukcja

uniemożliwiająca zaciekanie  
tłuszczu do wnętrza wyrobu

## Doskonały

rozkład temperatur

## Pokrywa

w zestawie

## Elementy grzejne

o dużej żywotności



## PATELNI ELEKTRYCZNA 700.PE-015

**4 000,-**



700.PE-015.T  
**5 100,-**



700.PE-015.S  
**5 100,-**



700.PE-015.S.D  
**5 480,-**

Wymiary topu: 400x700x280 [mm]

Wymiary z podstawą: 400x700x900 [mm]

Moc całkowita: 4,5 kW

Napięcie znamionowe i rodzaj prądu: 400V 3N ~

Pojemność robocza: 8 litrów

Powierzchnia robocza: 0,15 m<sup>2</sup>

Płynna regulacja temperatury w zakresie 50–275°C

Podstawa: otwarta, szafkowa, szafkowa z drzwiami



# FRYTKOWNICE ELEKTRYCZNE I GAZOWE

KROMET oferuje szeroką gamę frytekownic do smażenia na głębokim oleju. Frytkownice służą do smażenia warzyw, mięs, ryb jak również słodkich wypieków – pączków, faworków, precli itp. Duża pojemność koszy oraz wysoka moc grzewcza zapewnią szybkie przygotowanie produktów.

System grzejny opiera się na grzałkach rurowych, uformowanych w taki sposób, by zapewnić równomierne nagrzewanie tłuszczu wewnątrz komory. Znajdują się one wewnątrz zbiornika z tłuszczem pod koszem smaźalniczym. Frytkownice KROMET charakteryzują się dużą mocą grzewczą, dzięki czemu produkty poddawane w nich obróbce termicznej są zawsze chrupiące i dobrze usmażone.



## Komfort

Zimna strefa znacznie zwiększa komfort pracy – drobne cząsteczki smażonego produktu opadają na dno i nie ulegają spaleni, tym samym nie zanieczyszczają oleju i wydłużają jego żywotność.



## Łatwość czyszczenia

Zawór spustu oleju montowany w strefie zimnej pozwala na łatwą i szybką filtrację lub wymianę całego oleju.



## Precyzja

Elektryczny wyświetlacz z nastawą temperatury pozwala na utrzymanie stałej temperatury wewnątrz komory oraz jednakowej temperatury tłuszczu w całej jego objętości.



## Higiena

Zaokrąglone dno komory dzięki czemu tłuszcz nie gromadzi się w zakamarkach i ułatwia czyszczenie.

# FRYTKOWNICE ELEKTRYCZNE

## Konstrukcja

uniemożliwiająca zaciekanie  
frytury do wnętrza wyrobu

## Kontrola

stanu grzałek

## Duża moc

## Zbiornik

ze stali kwasoodpornej  
ze strefą zimną

**Kosze i pokrywy**  
w zestawie



**Czas pracy**  
sterowany  
zegarem

**Mikroprocesorowy sterownik**  
z kontrolą stanów pracy  
i diagnostyką

## Spust frytury

w tablicy sterowniczej

## Zabezpieczenie

przed przypadkowym  
otworem zaworu spustowego



## FRYTKOWNICA ELEKTRYCZNA 700.FE-10f

5 000,-



700.FE-10f.T  
6 100,-



700.FE-10f.S  
6 100,-



700.FE-10f.S.D  
6 480,-

Wymiary topu: 400x700x280 [mm]  
Wymiary z podstawą: 400x700x900 [mm]  
Moc całkowita: 8 kW  
Pojemność robocza: 8 litrów  
Ilość komór: 1



## FRYTKOWNICA ELEKTRYCZNA 700.FE-2x10f

7 800,-



700.FE-2x10f.T  
9 050,-



700.FE-2x10f.S  
9 050,-



700.FE-2x10f.S.D  
9 810,-

Wymiary topu: 800x700x280 [mm]  
Wymiary z podstawą: 800x700x900 [mm]  
Moc całkowita: 2 x 8 kW=16kW  
Pojemność robocza: 2 x 8 litrów  
Ilość komór: 2

## Cechy wspólne:

Zimna strefa  
Regulacja temperatury: 20 - 200°C  
Napięcie znamionowe i rodzaj prądu: 400V 3N ~  
Podstawa: otwarta, szafkowa, szafkowa z drzwiami

Wszystkie podane ceny są cenami netto PLN do których należy doliczyć podatek VAT

# FRYTKOWNICE GAZOWE

## Konstrukcja

uniemożliwiająca zaciekanie  
frytury do wnętrza wyrobu

## Zabezpieczenie

przed przyrostem  
temperatury

## Zapalacz piezoelektryczny

pokrętko z płynną  
regulacją temperatury

## Zbiornik

ze stali kwasoodpornej

## Kosz i pokrywa

w zestawie

## Zawór spustowy frytury

w szafce (3/4")

## Regulowane nierdzewne nogi

umożliwiające poziomowanie wyrobu



FRYTKOWNICA  
GAZOWA  
700.FG-12

6 500,-

Wymiary z podstawą: 400x700x900 [mm]  
Moc całkowita: 10 kW  
Pojemność robocza: 12 litrów  
Napięcie znamionowe i rodzaj prądu: 230V ~  
Ilość komór: 1  
Przyłącze gazu: R 1/2

**Bemar jest niezbędnym urządzeniem gastronomicznym. Utrzymanie posiłków w odpowiedniej temperaturze, zdecydowanie ułatwia wydawanie dań.**

Główną zaletą konstrukcji bemarku marki Kromet jest stal nierdzewna. Materiał ten zabezpiecza urządzenia przed szkodliwym działaniem wody, a tym samym przed korozją.

Energooszczędność bemarków Kromet polega na stałym utrzymywaniu potrawy w odpowiedniej temperaturze, dzięki precyzyjnemu termostatowi.

#### Konstrukcja

uniemożliwiająca zaciekanie  
wykypin do wnętrza wyrobu

#### Elementy grzejne

umiejscowione  
na zewnątrz zbiornika

#### Duża żywotność

#### Dwie komory grzewcze

z niezależną regulacją temperatury  
(700.BE-2)

#### Zbiornik

ze stali  
kwasoodpornej



#### Ergonomiczne pokręta

z pierścieniami  
uszczelniającymi

#### Zawór spustowy wody

w tablicy sterowniczej z zabezpieczeniem  
przed przypadkowym otwarciem

# BEMARY



BEMAR  
ELEKTRYCZNY  
**700.BE-1**  
**3 500,-**



700.BE-1.T  
**4 600,-**



700.BE-1.S  
**4 600,-**



700.BE-1.S.D  
**4 980,-**

Wymiary topu: 400x700x280 [mm]  
Wymiary z podstawą: 400x700x900 [mm]  
Moc całkowita: 0,7 kW  
Wymiar komory: GN 1/1 \*



BEMAR  
ELEKTRYCZNY  
**700.BE-2**  
**7 000,-**



700.BE-2.T  
**8 250,-**



700.BE-2.S  
**8 250,-**



700.BE-2.S.D  
**9 010,-**

Wymiary topu: 800x700x280 [mm]  
Wymiary z podstawą: 800x700x900 [mm]  
Moc całkowita: 1,4 kW  
Wymiar komory: 2 x GN 1/1 \*

## Cechy wspólne:

Płynna regulacja temp: 30 – 90°C  
Napięcie znamionowe i rodzaj prądu: 230V ~  
Podstawa: otwarta, szafkowa, szafkowa z drzwiami  
\* Pojemniki GN nie stanowią wyposażenia urządzenia

# PODGRZEWACZ FRYTEK

## Konstrukcja

uniemożliwiająca zaciekanie  
wykipin do wnętrza wyrobu

Wymowany zbiornik  
z pokrywą

Perforowany, ociekowy  
wkład na frytki



Ergonomiczne pokrętko  
z pierścieniem uszczelniającym

Spust wody  
w tablicy



## PODGRZEWACZ FRYTEK 700.PF-1

3 300,-



700.PF-1.T  
4 400,-



700.PF-1.S  
4 400,-



700.PF-1.S.D  
4 780,-

Wymiary topu: 400x700x280 [mm]

Wymiary z podstawą: 400x700x900 [mm]

Wymiar komory: GN 1/1 \*

Moc całkowita: 0,7 kW

Napięcie znamionowe i rodzaj prądu: 230V ~

Płynna regulacja temp: 30 – 90°C

Podstawa: otwarta, szafka, szafka z drzwiami

\* Pojemniki GN nie stanowią wyposażenia urządzenia

# WARNIK ELEKTRYCZNY

## Konstrukcja

uniemożliwiająca zaciekanie  
wykipin do wnętrza wyrobu

## System zabezpieczenia

przed pracą urządzenia  
bez wody

## Zbiornik

ze stali kwasoodpornej

## Taca ociekowa

na kosz

## Kosze

GN 1/3 w zestawie (2 szt.)

## Bateria wodna

## Ergonomiczne pokrętko

z pierścieniem uszczelniającym

## Zawór spustowy wody

w szafce (3/4")

## Regulowane nierdzewne nogi

umożliwiające poziomowanie wyrobu



WARNIK  
ELEKTRYCZNY  
700.EUS-400

7 500,-

Wymiary: 400x700x900 [mm]

Moc całkowita: 6 kW

Pojemność robocza zbiornika: 16 l

Ilość pojemników: 2 x GN 1/3 \*

Napięcie znamionowe i rodzaj prądu: 400V 3N ~

Przyłącze wody: G 1/2 (zimna)

# PŁYTY BEZPOŚREDNIEGO SMAŻENIA

**Płyta bezpośredniego smażenia jest zdecydowanie większa od tradycyjnych patelni, służy do przygotowywania drobiu, mięsa, warzyw i ryb.**

Płyty bezpośredniego smażenia występują w trzech różnych wariantach: gładkich, ryflowanych (nadają opiekanym produktom ładny kształt) lub mieszane.

- temperatura płyty sterowana jest termostatem w zakresie od 50 do 300°C,
- płyty bezpośredniego smażenia posiadają powłokę chromowaną, polerowaną; rozwiązanie to idealnie sprawdza się podczas obróbki termicznej potraw, jak również ułatwia utrzymanie patelni w czystości,
- pod płytą umieszczony jest zbiornik na tłuszcz. To zapewnia odprowadzenie jego nadmiaru sprawiając, że potrawy są zdrowsze, smaczniejsze i mniej kaloryczne,
- płyty bezpośredniego smażenia firmy Kromet pozwalają na oszczędność czasu i mniejsze zużycie energii. Spirala grzejna wewnątrz modułu grzewczego jest gęsto rozmieszczona na obrzeżach, a nie w centrum modułu, dzięki czemu uzyskuje się jednakową temperaturę na całej powierzchni modułu grzewczego; powoduje to równomierne smażenie potraw.





# PŁYTY BEZPOŚREDNIEGO SMAŻENIA

## Konstrukcja

uniemożliwiająca zaciekanie  
wykypin do wnętrza wyrobu

Duża, pochylona powierzchnia  
płyty grzewczej - doskonały rozkład  
temperatur

Chromowana płyta robocza  
(lustrzana)

Dwie strefy grzewcze  
z niezależną regulacją  
temperatury



Ergonomiczne pokręta  
z pierścieniem uszczelniającym

Pojemnik  
na tłuszcz i odpadki

# PŁYTY BEZPOŚREDNIEGO SMAŻENIA ELEKTRYCZNE



ELEKTRYCZNA  
GŁADKA CHROMOWANA  
**700.PBE-400G-C**

**4 500,-**



700.PBE-400G-C.T  
**5 600,-**



700.PBE-400G-C.S  
**5 600,-**



700.PBE-400G-C.S.D  
**5 980,-**

Wymiary topu: 400x700x280 [mm]  
Wymiary z podstawą: 400x700x900 [mm]  
Moc całkowita: 4,8 kW  
Powierzchnia robocza chromowana gładka 0,21 m<sup>2</sup>



ELEKTRYCZNA  
RYFLOWANA CHROMOWANA  
**700.PBE-400R-C**

**5 000,-**



700.PBE-400R-C.T  
**6 100,-**



700.PBE-400R-C.S  
**6 100,-**



700.PBE-400R-C.S.D  
**6 480,-**

Wymiary topu: 400x700x280 [mm]  
Wymiary z podstawą: 400x700x900 [mm]  
Moc całkowita: 4,8 kW  
Powierzchnia robocza chromowana ryflowana 0,21 m<sup>2</sup>



ELEKTRYCZNA  
GŁADKA  
**700.PBE-600G-C**

**8 000,-**



700.PBE-600G-C.T  
**9 200,-**



700.PBE-600G-C.S  
**9 200,-**



700.PBE-600G-C.S.D  
**9 600,-**

Wymiary topu: 600x700x280 [mm]  
Wymiary z podstawą: 600x700x900 [mm]  
Moc całkowita: 8 kW  
Powierzchnia robocza gładka 0,33 m<sup>2</sup>

## Cechy wspólne:

Napięcie znamionowe i rodzaj prądu: 400V 3N ~  
Podstawa: otwarta, szafkowa, szafkowa z drzwiami

# PŁYTY BEZPOŚREDNIEGO SMAŻENIA ELEKTRYCZNE



ELEKTRYCZNA  
½ RYFLOWANA ½ GŁADKA  
**700.PBE-600GR-C**

**8 200 ,-**



700.PBE-600GR-C.T  
**9 400 ,-**



700.PBE-600GR-C.S  
**9 400 ,-**



700.PBE-600GR-C.S.D  
**9 800 ,-**

Wymiary topu: 600x700x280 [mm]  
Wymiary z podstawą: 600x700x900 [mm]  
Moc całkowita: 8 kW  
Powierzchnia robocza chromowana  
½ ryflowana ½ gładka 0,33 m<sup>2</sup>



ELEKTRYCZNA  
½ RYFLOWANA ½ GŁADKA  
**700.PBE-800GR-C**

**8 500 ,-**



700.PBE-800G.T  
**9 700 ,-**



700.PBE-800G.S  
**9 700 ,-**



700.PBE-800G.S.D  
**10 100 ,-**

Wymiary topu: 800x700x280 [mm]  
Wymiary z podstawą: 800x700x900 [mm]  
Moc całkowita: 9,6 kW  
Powierzchnia robocza chromowana  
½ ryflowana ½ gładka 0,44 m<sup>2</sup>

## Cechy wspólne:

Napięcie znamionowe i rodzaj prądu: 400V 3N ~  
Podstawa: otwarta, szafka, szafka z drzwiami

# PŁYTY BEZPOŚREDNIEGO SMAŻENIA GAZOWE



GAZOWA  
GŁADKA  
**700.PBG-400G-C**  
**7 000 ,-**

Wymiary: 400x700x900 [mm]  
Moc całkowita: 5,5 kW  
Powierzchnia robocza  
chromowana gładka 0,21 m<sup>2</sup>



GAZOWA  
RYFLOWANA  
**700.PBG-400R-C**  
**7 600 ,-**

Wymiary: 400x700x900 [mm]  
Moc całkowita: 5,5 kW  
Powierzchnia robocza  
chromowana ryflowana 0,21 m<sup>2</sup>



GAZOWA  
½ RYFLOWANA ½ GŁADKA  
**700.PBG-800GR-C**  
**11 300 ,-**

Wymiary: 800x700x900 [mm]  
Moc całkowita: 11 kW  
Powierzchnia robocza chromowana  
½ ryflowana ½ gładka 0,44 m<sup>2</sup>

## Cechy wspólne:

Napięcie znamionowe i rodzaj prądu: 230V~  
Palnik pilotujący  
Przyłącze gazu: R 1/2  
Palnik z zabezpieczeniem przeciwwypływowym

# GRILLE LAWOWE

## Konstrukcja

uniemożliwiająca zaciekanie  
wykipin do wnętrza wyrobu

**Dwie strefy grzewcze**  
z niezależną regulacją  
temperatury

**Regulowana, dwustopniowa**  
wysokość rusztu

**Konstrukcja rusztu**  
uniemożliwiająca spalanie  
wytapianego tłuszczu



**Pojemnik**  
na tłuszcz i odpadki

**Zapalacz**  
piezoelektryczny

**Ergonomiczne pokręta**  
z pierścieniami uszczelniającymi



LAWA  
GRILL  
**700.OGL-400**  
5 100,-



700.OGL-400.T  
6 200,-



700.OGL-400.S  
6 200,-



700.OGL-400.S.D  
6 580,-

Wymiary topu: 400x700x280 [mm]  
Wymiary z podstawą: 400x700x900 [mm]  
Moc całkowita: 7 kW  
Powierzchnia robocza: 0,19 m<sup>2</sup>



LAWA  
GRILL  
**700.OGL-800**  
8 500,-



700.OGL-800.T  
9 750,-



700.OGL-800.S  
9 750,-



700.OGL-800.S.D  
10 510,-

Wymiary topu: 800x700x280 [mm]  
Wymiary z podstawą: 800x700x900 [mm]  
Moc całkowita: 14 kW  
Powierzchnia robocza: 0,37 m<sup>2</sup>

## Cechy wspólne:

Palnik pilotujący  
Przyłącze gazu: R 1/2  
Palnik z zabezpieczeniem przeciwwypływowym  
Podstawa: otwarta, szafka, szafka z drzwiami

Wszystkie podane ceny są cenami netto PLN do których należy doliczyć podatek VAT

# STANOWISKA ROBOCZE PODSTAWY

## Konstrukcja

uniemożliwiająca zaciekanie  
płynów do wnętrza wyrobu

## Błat roboczy

wyposażony w płytę wygłuszającą



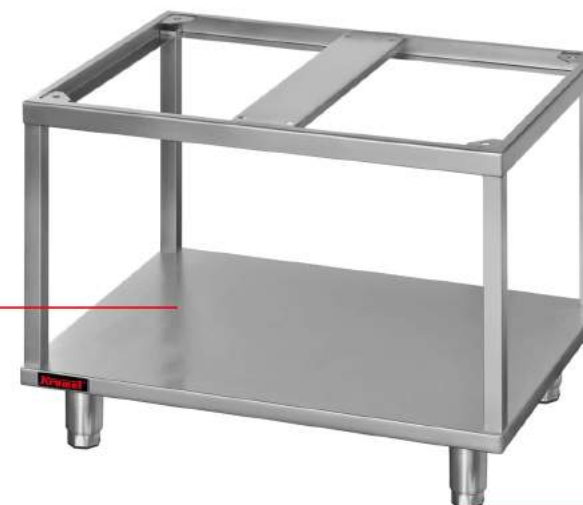
**Możliwość montażu**  
szuflad

**Możliwość montażu**  
drzwi

**Możliwość demontażu**  
przedniego, środkowego  
pionowego słupka

**Regulowane nierdzewne nogi**  
umożliwiające poziomowanie wyrobu

**Półka odkładcza**



# STANOWISKA ROBOCZE



STANOWISKO  
ROBOCZE  
700.SR-400

1 250,-



700.SR-400.T  
2 350,-

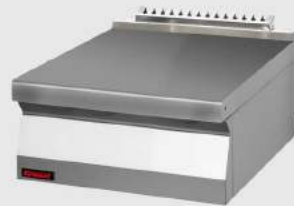


700.SR-400.S  
2 350,-



700.SR-400.S.D  
2 730,-

Wymiary topu: 400x700x280 [mm]  
Wymiary z podstawą: 400x700x900 [mm]  
Powierzchnia robocza: 0,26 m<sup>2</sup>



STANOWISKO  
ROBOCZE  
700.SR-600

1 350,-



700.SR-600.T  
2 550,-



700.SR-600.S  
2 550,-



700.SR-800.S.D  
2 950,-

Wymiary topu: 600x700x280 [mm]  
Wymiary z podstawą: 600x700x900 [mm]  
Powierzchnia robocza: 0,39 m<sup>2</sup>



STANOWISKO  
ROBOCZE  
700.SR-800

1 500,-



700.SR-800.T  
2 750,-



700.SR-800.S  
2 750,-



700.SR-800.S.D  
3 510,-

Wymiary topu: 800x700x280 [mm]  
Wymiary z podstawą: 800x700x900 [mm]  
Powierzchnia robocza: 0,52 m<sup>2</sup>

## Cechy wspólne:

Podstawa: otwarta, szafkowa, szafkowa z drzwiami

Wszystkie podane ceny są cenami netto PLN do których należy doliczyć podatek VAT

# PODSTAWY I AKCESORIA



PODSTAWA OTWARTA  
**700.T-400**

**1 100,-**

Wymiary: 400x566x620 [mm]



PODSTAWA SZAFKOWA  
**700.S-400**

**1 100,-**

Wymiary: 400x566x620 [mm]



DRZWI 400  
**700.D-400**

**380,-**

Wymiary: 394x30x444 [mm]



PODSTAWA OTWARTA  
**700.T-600**

**1 200,-**

Wymiary: 600x566x620 [mm]



PODSTAWA SZAFKOWA  
**700.S-600**

**1 200,-**

Wymiary: 600x566x620 [mm]



DRZWI 600  
**700.D-600**

**400,-**

Wymiary: 594x30x444 [mm]



PODSTAWA OTWARTA  
**700.T-800**

**1 250,-**

Wymiary: 800x566x620 [mm]



PODSTAWA SZAFKOWA  
**700.S-800**

**1 250,-**

Wymiary: 800x566x620 [mm]



SZUFLADA 400  
**700.Z-400**

**700,-**

Wymiary: 390x217x559 [mm]



PODSTAWA OTWARTA  
**700.T-1200**

**1 450,-**

Wymiary: 1200x566x620 [mm]



PODSTAWA SZAFKOWA  
**700.S-1200**

**1 450,-**

Wymiary: 1200x566x620 [mm]



SZUFLADA 600  
**700.Z-600**

**750,-**

Wymiary: 590x217x559 [mm]



# URZADZENIA COMPACT

**Linia compact Kromet jest linią zaprojektowaną specjalnie dla mniejszych obiektów gastronomicznych.**

**Cechuje ją prostota wykonania, wysoka jakość i przystępna cena.**

## **Linie Compact cechują:**

- prostota wykonania,
- wygoda w ustawieniu,
- profesjonalny sprzęt,
- wysoka jakość w przystępnej cenie,
- kompatybilność z nową linią 700,
- łatwość użytkowania,
- niezawodność w działaniu.



# COMPACT KUCHNIE GAZOWE

## Dbalność o higienę

demontowalne miski podpalnikowe, elementy palników, ruszta

Ergonomiczne pokręta

Duża, funkcjonalna półka odkładcza



## Konstrukcja

uniemożliwiająca zaciekanie wykipin do wnętrza wyrobu

KUCHNIA  
GAZOWA  
**000.KG-2M**

**2 600,-**

Wymiary: 400x700x850 [mm]

Moc palników: 1x4,5 kW+1x7,5 kW=12,0 kW



KUCHNIA  
GAZOWA  
**000.KG-4M**

**4 500,-**

Wymiary: 800x700x850 [mm]

Moc palników: 2x4,5 kW+2x7,5 kW=24,0 kW



KUCHNIA  
GAZOWA  
**000.KG-6M**

**6 300,-**

Wymiary: 1200x700x850 [mm]

Moc palników: 3x4,5 kW+3x7,5 kW=36 kW

## Cechy wspólne:

Przyłącze gazu: R 1/2

Zabezpieczenie przeciwwypływowe

Palnik 7,5 kW - palnik dwukoronowy

# COMPACT KUCHNIE GAZOWE

Ergonomiczne  
pokręta

## Konstrukcja

uniemożliwiająca zaciekanie  
wykipin do wnętrza wyrobu



Duża  
funkcjonalna  
półka odkładcza



KUCHNIA  
GAZOWA  
000.KG-4s.T  
5 150,-

Wymiary: 800x700x280 [mm]  
Wymiary z podstawą: 800x700x280 [mm]  
Moc palników: 1x2,5 kW+3x3,5 kW=13,0 kW

### Cechy wspólne:

Przyłącze gazu: R 1/2  
Zabezpieczenie przeciwwypływowe

# COMPACT KUCHNIE GAZOWE Z PIEKARNIKIEM



KUCHNIA GAZOWA  
Z PIEKARNIKIEM  
GAZOWYM  
**000.KG-4s/PG-1**

**8 500,-**

Wymiary: 800x700x900 [mm]  
Wymiary komory: 575x450x290 [mm] [GN1/1]  
Moc palników: 1x2,5 kW+3x3,5 kW=13 kW  
Moc piekarnika: 4,5 kW



KUCHNIA GAZOWA  
Z PIEKARNIKIEM  
GAZOWYM  
**000.KG-4s/PG-2**

**9 000,-**

Wymiary: 800x700x900 [mm]  
Wymiary komory: 695x550x310 [mm] [GN2/1]  
Moc palników: 1x2,5 kW+3x3,5 kW=13 kW  
Moc piekarnika: 7,5 kW



KUCHNIA GAZOWA  
Z PIEKARNIKIEM  
ELEKTRYCZNYM  
**000.KG-4s/PE-1**

**8 500,-**

Wymiary: 800x700x900 [mm]  
Wymiary komory: 575x450x290 [mm] [GN1/1]  
Moc palników: 1x2,5kW+3x3,5kW=13 kW  
Moc piekarnika: 3,5 kW  
Wsad piekarnika: 2 x 1/1 GN



KUCHNIA GAZOWA  
Z PIEKARNIKIEM  
ELEKTRYCZNYM  
**000.KG-4s/PE-2**

**9 000,-**

Wymiary: 800x700x900 [mm]  
Wymiary komory: 695x550x310 [mm] [GN2/1]  
Moc palników: 1x2,5kW+3x3,5kW=13 kW  
Moc piekarnika: 6,5 kW

## Cechy wspólne:

Przyłącze gazu: R 1/2  
Wsad piekarnika: 2x1/1 GN  
Zabezpieczenie przeciwwypływowo  
Napięcie znamionowe i rodzaj prądu: 230V ~  
Piezoelektryczny zapalnik palnika piekarnika

## Cechy wspólne:

Przyłącze gazu: R 1/2  
Zabezpieczenie przeciwwypływowo  
Piekarnik grzanie: góra, dół, góra-dół  
Napięcie znamionowe i rodzaj prądu: 400V 3N ~  
Zakres temperatur: płynna regulacja od 50 do 250°C

Wszystkie podane ceny są cenami netto PLN do których należy doliczyć podatek VAT

# COMPACT KUCHNIE ELEKTRYCZNE

**Konstrukcja**  
uniemożliwiająca  
zaciekanie wykipin  
do wnętrza wyrobu

**Ergonomiczne**  
pokręta

**Duża, funkcjonalna**  
półka odkładcza



KUCHNIA ELEKTRYCZNA  
**000.KE-2M**

**2 100,-**

Wymiary: 400x700x850 [mm]  
Moc płyt: 2x2,6 kW=5,2 kW



KUCHNIA ELEKTRYCZNA  
**000.KE-4M**

**3 200,-**

Wymiary: 800x700x850 [mm]  
Moc płyt: 3x2,6 kW+1x2,0 kW=9,8 kW



KUCHNIA ELEKTRYCZNA  
**000.KE-6M**

**4 300,-**

Wymiary: 1200x700x850 [mm]  
Moc płyt: 4x2,6 kW+2x2,0 kW=14,4 kW

## Cechy wspólne:

Płyty szybkogrzejne

Napięcie znamionowe i rodzaj prądu: 400V 3N ~

Wszystkie podane ceny są cenami netto PLN do których należy doliczyć podatek VAT

# COMPACT KUCHNIE ELEKTRYCZNE

**Płyty uchylnie**  
ułatwiające utrzymanie  
urządzenia w czystości

**Płyty**  
umożliwiające  
przemieszczanie  
garnków po całej  
powierzchni kuchni



**Szuflada**  
na tłuszcz, odpadki, wykipiny

**Ergonomiczne  
pokręta**



KUCHNIA ELEKTRYCZNA

**000.KEZ-4u**

**7 000,-**



000.KEZ-4u.T  
**8 250,-**



000.KEZ-4u.S  
**8 250,-**



000.KEZ-4u.S.D  
**9 010,-**

Wymiary: 800x750x280 [mm]

Wymiary z podstawą: 800x750x900 [mm]

Moc płyt: 4x4,0 kW=16,0kW

Napięcie znamionowe i rodzaj prądu: 400V 3N ~

## Cechy wspólne:

Płyty uchylnie

Taca na wykipiny

Płyty szybkogrzejne

Wszystkie podane ceny są cenami netto PLN do których należy doliczyć podatek VAT

# COMPACT KUCHNIE ELEKTRYCZNE



KUCHNIA ELEKTRYCZNA  
Z PIEKARNIKIEM  
ELEKTRYCZNYM  
**000.KEZ-4u/PE-2**

**11 000,-**

Wymiary: 800x750x900 [mm]  
Wymiary komory: 695x550x310 [mm] [GN 2/1]  
Moc płyt: 4x4,0 kW=16,0 kW  
Moc piekarnika: 6,5 kW  
Napięcie znamionowe i rodzaj prądu: 400V 3N ~  
Piekarnik grzanie: góra, dół, góra-dół  
Zakres temperatur: płynna regulacja od 50° do 250°C



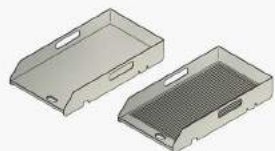
KUCHNIA ELEKTRYCZNA  
Z PIEKARNIKIEM  
ELEKTRYCZNYM  
**000.KEZ-4U/PE-1**

**10 500,-**

Wymiary: 800x750x900 [mm]  
Moc płyt: 4 x 4 kW=16 kW  
Moc piekarnika: 3,5 kW  
Napięcie znamionowe i rodzaj prądu: 400V 3N ~  
Wsad piekarnika: 2x 1/1 GN  
Płynna regulacja temperatury od 50 – 250°C  
Piekarnik grzanie: góra, dół, góra – dół

**Cechy wspólne:**  
Płyty uchylne  
Taca na wykipiny  
Płyty szybkogrzejne

# AKCESORIA I DODATKI



## NAKŁADKI NA KUCHNIE GAZOWE

gładka: **600,-**

ryflowana: **750,-**

Wymiary: 320x593x100 [mm]



## POJEMNIK DO WARNIKA 1/3 GN

**250,-**

Wymiary: 320x593x100 [mm]



## NAKŁADKA REDUKCYJNA DO KUCHNI GAZOWEJ

**150,-**

Wymiary: 140x140x18 [mm]



## POJEMNIK DO WARNIKA 1/6 GN

**190,-**

Wymiary: 140x140x18 [mm]



## NAKŁADKA REDUKCYJNA DO KUCHNI ELEKTRYCZNEJ

**220,-**

Wymiary: 291x569x22 [mm]



## KOSZ DO FRYTKOWNICY

**280,-**

Do frytkownicy:  
700.FE-10f i 700.FE-2x10f



## RUSZT WOK DO KUCHNI GAZOWEJ

**150,-**

Wymiary: Ø 250x75 [mm]



## KOSZ DO FRYTKOWNICY

**300,-**

Do frytkownicy: 700.FG-12



# NOTATKI

---

# NOTATKI

---





**Kromet Sp. z o. o.**

ul. Poczтовая 30 | 66-600 Krosno Odrzańskie

+48 68 383 53 24 | [www.kromet.com.pl](http://www.kromet.com.pl) | [handlowy@kromet.com.pl](mailto:handlowy@kromet.com.pl)